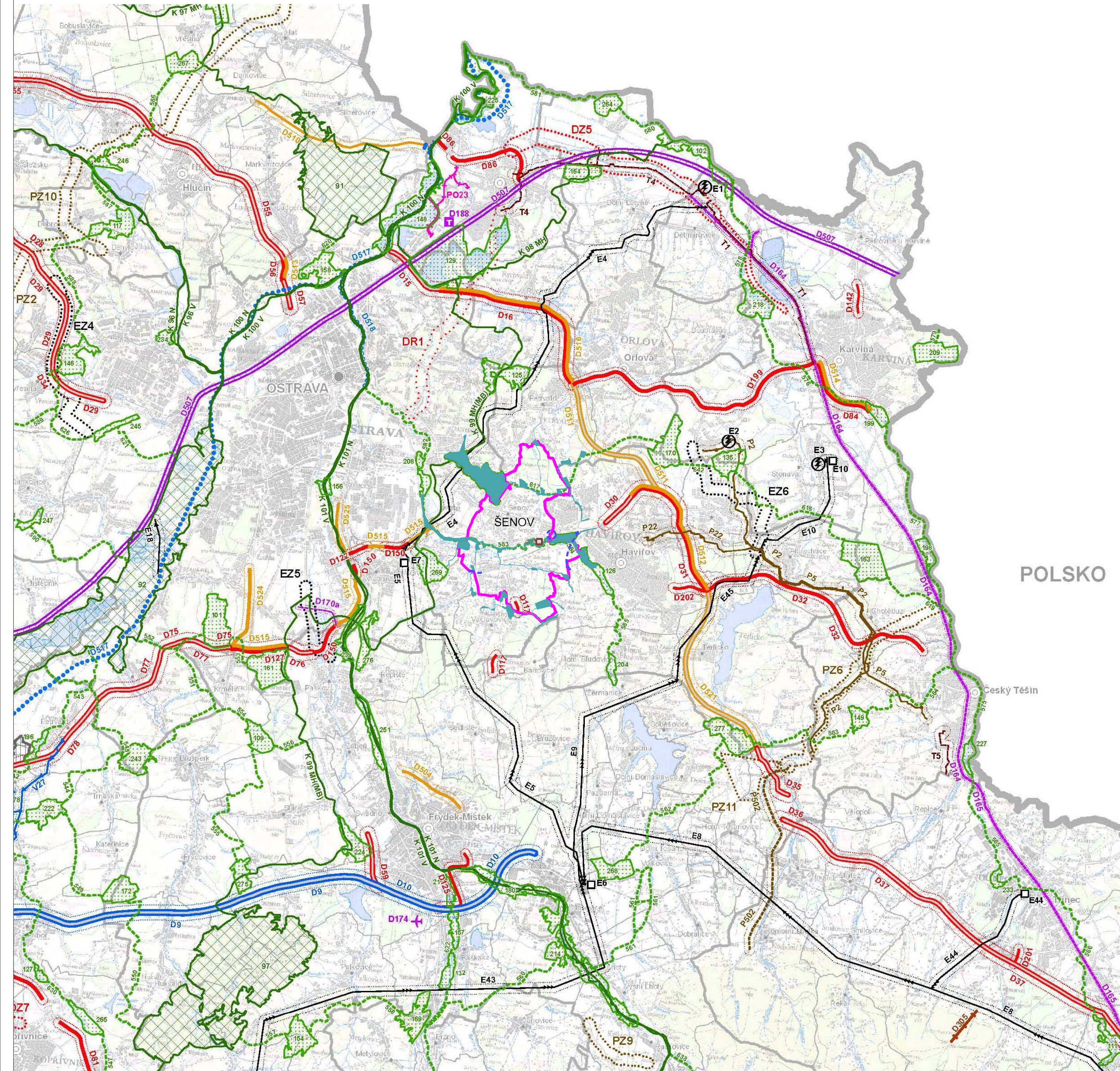
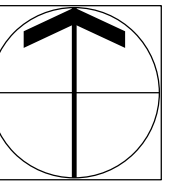


ŠENOV

ÚZEMNÍ PLÁN

1 : 100 000



LEGENDA (výťah ze ZÚR MSK)

- Plochy a koridory dle ZÚR MSK**
- D22, DR1 silniční doprava
 - D211 železniční doprava
 - EZ1 elektroenergetika
 - PZ12 plynoenergetika
- Územní systém ekologické stability (ÚSES)**
- 90 kód NREC
 - 106 kód NREK
 - 204 kód RBC
 - 000 kód RBK
- ADMINISTRATIVNÍ HRANICE A SÍDLA**
- HRANICE ČR
 - HRANICE KRAJE
 - HRANICE SPRÁVNÍHO OBLASTI OBCE S ROZŠÍŘENOU PŮSOBNOSTÍ
 - HRANICE SPRÁVNÍHO OBLASTI OBCE
 - KRAJSKÉ MĚSTO
 - OBEC S ROZŠÍŘENOU PŮSOBNOSTÍ
 - OBEC

LEGENDA

- hranice řešeného území
- komunikační propojení přes hranice katastru
- křížovka nadmístního významu
- ČOV - čistírna odpadních vod
- prvky ÚSES - zpeřsžené (včetně přechodu do sousedních území)

ŘEŠENÍ ZÚR MSK

- PLOCHY A KORIDORY NADMÍSTNÍHO VÝZNAMU**
- SILNIČNÍ DOPRAVA
 - ŽELEZNIČNÍ DOPRAVA
 - ELEKTROENERGETIKA
 - PLYNOENERGETIKA
- ÚZEMNÍ SYSTÉM EKOLOGICKÉ STABILITY**
- NADREGIONÁLNÍ BIOCENTRUM (NRBC)
 - NADREGIONÁLNÍ BIOKORIDOR (NRBK)
 - REGIONÁLNÍ BIOCENTRUM (RBC)
 - REGIONÁLNÍ BIOKORIDOR (RBK)
- ÚZEMNÍ REZERVY**
- SILNIČNÍ DOPRAVA

ZÁMĚRY PŘEVZATÉ DO ZÚR MSK BEZ VĚCNÉ ZMĚNY ZE SCHVÁLENÝCH ÚPN VŮC PLOCHY A KORIDORY VEŘEJNĚ PROSPĚŠNÝCH STAVĚB

- RYCHLOSTNÍ SILNICE
- SILNICE I. TŘÍDY - ČTYŘPRUHOVÁ
- SILNICE I. TŘÍDY - DVOUPRUHOVÁ
- SILNICE II. TŘÍDY - DVOUPRUHOVÁ
- SILNICE III. TŘÍDY - DVOUPRUHOVÁ
- MODERNIZACE ŽELEZNIČNÍ TRATE
- ŽELEZNIČNÍ TRATĚ
- ŽELEZNIČNÍ VLEČKA
- LETIŠTĚ
- DOPRAVNÍ TERMINÁL, LOGISTICKÉ CENTRUM
- ELEKTRICKÉ VEDENÍ 400 KV
- ELEKTRICKÉ VEDENÍ 110 KV
- VÝZNAMNÁ ROZVODNA VVN/VVN NEBO VVN/VN
- VÝZNAMNÝ ENERGETICKÝ ZDROJ
- VTL PLYNOVOD

ŠIRŠÍ VZTAHY

URBANISTICKÉ ŘEŠENÍ	ZÁS. EL. ENERGIÍ, SPOJE	VODNÍ HOSPODÁŘSTVÍ A ZÁSOBOVÁNÍ PLYNEM	ZPRACOVATEL
ING. ARCH. JANA BENEŠOVÁ	ING. JAROSLAV OPAT	ING. VÍTĚZSLAV VANĚK	ATELIER URBI spol. s r.o. URBANISTICKO - ARCHITECTONICKÁ PROJEKČNÍ KANCELÁŘ CHOPINOVA 9, 623 00 BRNO TEL./FAX: 547 221 410
DOPRAVNÍ ŘEŠENÍ	PŘÍRODNÍ PODMÍNKY, ŽP	ZÁBOR ZPF	DIGITÁLNÍ ZPRACOVÁNÍ
ING. ROSTISLAV KOŠTÁL	ING. HANA VYVIALOVÁ	ING. HANA VYVIALOVÁ	POŘIZOVATEL
			MĚSTO ŠENOV
			ZAKÁZKOVÉ Č. 10 - 03 - 04
			DATUM
			duben 2018
AKCE	ÚZEMNÍ PLÁN	ČÍSLO PARÉ	MĚRÍTKO
	ŠENOV		1 : 100 000
			ČÍSLO VÝKRESU
			10