

dne **3. 10. 2023** od **7:30** do **14:30** hodin

---

**Plánovaná odstávka zahrnuje tyto lokality:****Ostrava (okres Ostrava-město)**městská část **Radvanice a Bartovice**část obce **Bartovice****Sestupná: č. o. 14**kat. území **Bartovice** (kód **715085**): **parcelní č. 96/7****Šenov (okres Ostrava-město)****Březová: č. p.** 36, 317, 456, 457, 673, 820, 983, 986, 1014, 1097, 1098, 1099, 1153, 1179, 1227, 1249, 1357, 1377, 1466, 1470, 1471, 1472, 1520, 1535, 1673, 1704, 1849, 1859, 1862, 1889, 1929, 1935**Březůvka: č. p.** 152, 295, 314, 353, 372, 642, 664, 692, 786, 787, 859, 931, 937, 1086, 1088, 1110, 1152, 1170, 1198, 1636, 1657, 1664, 1668, 1697, 1709, 1710, 1855, 1878, 1917, 1918, 1973, 2109, 2114**Dědičná: č. p.** 78, 444, 448, 853, 1219, 1355, 1804**Dělená: č. p.** 186, 187, 188, 248, 749, 1515, 1650, 1876, 1980**Dlouhá: č. p.** 32, 230, 294, 541, 575, 590, 657, 735, 881, 995, 1210, 1264, 1376, 1441, 1553, 1562, 1693, 1736, 1893, 2121; **č. ev.** 16**Dominova: č. p.** 173, 441, 1474**Frydecká: č. p.** 84, 85, 88, 143, 176, 180, 189, 193, 194, 212, 238, 277, 281, 308, 338, 339, 404, 453, 465, 466, 532, 534, 537, 553, 554, 565, 594, 622, 674, 685, 695, 773, 774, 776, 777, 807, 860, 897, 902, 927, 1026, 1032, 1043, 1125, 1126, 1150, 1168, 1191, 1195, 1201, 1231, 1266, 1383, 1438, 1478, 1522, 1575, 1615, 1741, 1901**Hasičská: č. p.** 142, 310, 388, 406, 573, 617, 714, 799, 800, 802, 809, 834, 838, 885, 925, 926, 955, 998, 1030, 1041, 1060, 1120, 1131, 1132, 1133, 1245, 1345, 1480, 1591, 1678, 2015**Hlavní: č. p.** 1, 11, 12, 220, 309, 750, 752, 778, 964, 1610**Jižní: č. p.** 86, 89, 1289, 1781, 1991**K Hájence: č. p.** 96, 130-134, 161, 164, 166, 172, 204, 263, 298, 301, 340, 344, 349, 367, 390-394, 408, 409, 460, 579, 646, 689, 697, 819, 822, 857, 919, 920, 946, 959, 1037, 1056, 1174, 1282, 1473, 1537, 1624, 1692, 1694, 1744, 1745, 1755, 1767, 1769, 1783, 1784, 1792, 1796, 1805, 1818, 1820, 1823, 1826, 1832, 1834,

---

**UPOZORNĚNÍ**

**Dotčené zařízení distribuční soustavy je nutné i v době odstávky považovat za zařízení pod napětím**, a proto vás žádáme o dodržení všech zásad bezpečnosti a provedení opatření potřebných k zamezení případných škod na zdraví a majetku. | Provozovatelé výroben elektřiny jsou povinni zajistit přerušení dodávky elektřiny z výroby do vypnutého úseku distribuční soustavy.

---

**NEJDE VÁM ELEKTŘINA...**

**TIP:** Registrujte se zdarma na [www.cezdistribuce.cz/sluzba](http://www.cezdistribuce.cz/sluzba) a informace o odstávkách elektřiny budete dostávat e-mailem nebo SMS. U poruch zasíláme SMS s předpokládanou dobou obnovení dodávek. | Aktuální stav dodávek elektřiny na konkrétní adrese zjistíte snadno, rychle a bez registrace na portále **Bez Šťávy** ([www.bezstavy.cz](http://www.bezstavy.cz)).

---

1854, 1871, 1881, 1900, 1927, 1963, 2005

**K Insulí: č. p. 4, 5, 185, 307**

**K Pískovíně: č. p. 847, 1316, 1320, 1536**

**K Potoku: č. p. 234, 252, 1058, 1840, 2132**

**K Šajaru: č. p. 382, 525, 637, 668, 780, 1667, 1732, 1839**

**K Trati: č. p. 45, 46, 49, 757, 765, 784, 936, 1145, 1147, 2013**

**Kaštanová: č. p. 1416, 1427, 1439**

**Ke Stovkám: č. p. 1403, 1424**

**Klidná: č. p. 521, 522, 523, 524, 585, 1764**

**Kolmá: č. p. 319, 502, 512, 513, 519, 598, 1306, 1318, 1325, 1326, 1361, 1362, 1442, 1443, 1452, 1887**

**Kostelní: č. p. 128, 129**

**Krátká: č. p. 60, 515, 516, 517, 596, 1024, 1066, 1263, 1430, 1631, 1960**

**Lesní: č. p. 150, 154, 157, 719, 855, 978, 981, 1790**

**Lipová: č. p. 100, 276, 334, 604-610, 683, 700, 701, 703, 717, 733, 744, 755, 803, 825, 826, 861, 889, 891, 970, 973, 1052, 1064, 1117, 1128, 1183, 1228, 1237, 1351, 1390, 1410, 1419, 1503, 1519, 1649**

**Místní: č. p. 552, 913, 1021, 1081, 1173, 1597**

**Na Přervalině: č. p. 474, 557, 645, 1293, 1360, 1479, 1813, 1904**

**Na Sedlácích: č. p. 15, 16, 17, 18, 26, 147, 197, 377, 654, 669, 1011, 1042, 1638, 1654, 1655, 1674, 1685, 1722, 1757**

**Na Spojce: č. p. 980, 1023, 1285, 1291, 1296, 1303**

**Na Šimšce: č. p. 162, 182, 373, 470, 514, 533, 636, 675, 797, 966, 1033, 1223, 1481, 1546, 1558, 1594, 1602, 1810, 1872, 1971, 2075**

**Na Široké: č. p. 503, 504, 620, 621, 626, 627, 628, 632, 634, 651, 690, 923, 924, 1050, 1144, 1259, 1304, 1830**

**Na Šutrovině: č. p. 316, 450, 543, 548, 555, 556, 559, 560, 561, 985, 1004, 1773, 1983, 2021**

**Nad Kurty: č. p. 80, 81, 82, 250, 264, 756, 884, 954, 1038, 1111, 1455, 1521, 1953**

**Nad Lapačkou: č. p. 1341, 1363, 1423, 1759**

**Nad Olšinou: č. p. 660, 711, 1001, 1039, 1216, 1388, 1399, 1400, 1643, 1762, 1772, 1902**

**Nová: č. p. 274, 275, 315, 759, 844, 1140, 1167, 1175, 1178, 1181, 1242, 1255, 1302, 1366, 1448, 1990**

**Obecní: č. p. 6, 306, 546, 638, 794, 817, 1008, 1009**

**Okružní: č. p. 41, 70, 71, 73, 74, 75, 76, 138, 153, 174, 178, 179, 181, 209, 254, 359, 569, 584, 612, 987, 1104, 1182, 1286, 1505, 1528, 1542, 1544, 1555, 1588, 1593, 1605, 1630, 1711, 1726, 1734, 1740, 1748, 1749, 1752, 1753, 1758, 1795, 1807, 1812, 1856, 1875, 1879, 1886, 1894, 1924, 2089**

**Ořechová: č. p. 101, 728, 1062, 1323, 1514, 1620, 1623, 1760, 1838**

**Osadní: č. p. 430, 431, 432, 433, 435-439, 476, 1778, 1863, 1864**

**Petřvaldská: č. p. 149, 158, 167, 228, 241, 265, 360, 380, 428, 572, 676, 725, 789, 914, 956, 1012, 1046, 1101, 1208, 1225, 1386, 1467, 1509, 1543, 1569, 1571, 1634, 1639, 1714, 1727, 1728, 1831, 1835, 1952, 2052**

**Pod Školou: č. p. 505, 650, 801, 848, 989, 990, 1118, 1119, 1278, 1335, 1407, 1483, 1484, 1533, 1548, 1549, 1552, 1564, 1568, 1579, 1587, 1589, 1595, 1598, 1608, 1609, 1627, 1628, 1648, 1665, 1675, 1763, 1861,**

---

## UPOZORNĚNÍ

**Dotčené zařízení distribuční soustavy je nutné i v době odstávky považovat za zařízení pod napětím**, a proto vás žádáme o dodržení všech zásad bezpečnosti a provedení opatření potřebných k zamezení případných škod na zdraví a majetku. | Provozovatelé výroben elektřiny jsou povinni zajistit přerušeni dodávky elektřiny z výroby do vypnutého úseku distribuční soustavy.

1919, 1920, 1937, 1959, 2108

**Pod Šodkem: č. p. 261**

**Provoznická: č. p. 192, 203, 216, 347, 356, 357, 451, 452, 731, 917, 918, 1646, 1682, 1683, 1712, 1733, 1738, 1775**

**Radniční náměstí: č. p. 30, 300, 311, 1040**

**Rodinná: č. p. 362, 1217, 1324, 1387**

**Rolní: č. p. 691, 737, 1563, 2115**

**Rovná: č. p. 63, 694, 972, 1057**

**Řadová: č. p. 57, 67, 90-94, 442, 713, 795, 930, 938, 1123, 1299, 1309, 1315, 1364, 1379, 1380, 1385, 1404, 1405, 1408, 1414, 1429, 1432, 1437, 1440, 1458-1462, 1506, 1626, 1699, 1702, 1788, 1803, 1895, 2031, 2130**

**Slepá: č. p. 506-511, 520, 1298, 1402**

**Smrková: č. p. 411, 659, 661, 1997**

**Sokolská: č. p. 716, 849, 1190, 1233, 1367, 1393, 2017**

**Souběžná: č. p. 61, 724, 1102, 1230, 1327, 1599, 1686**

**Spodní: č. p. 52, 289, 730, 734, 1148, 1188, 1265, 1401, 2116**

**Stará cesta: č. p. 53, 56, 58, 59, 270, 290, 320, 333, 527, 1794, 1951**

**Stará petřvaldská: č. p. 160, 206, 223, 283, 297, 370, 398, 399, 671, 1567, 1632, 1635, 1687, 1719, 1845, 1860, 1906, 1970**

**Strmá: č. p. 68, 199, 1560**

**Střední: č. p. 915, 916, 1085, 1194, 1235, 1372, 1425, 1691**

**Světlá: č. p. 195, 677, 1149, 1349, 1384, 1468, 1469, 1491**

**Šenovská: č. p. 257, 1981**

**Škrbeňská: č. p. 55, 65, 66, 140, 363, 536, 558, 574, 576, 577, 581, 647, 782, 934, 961, 974, 988, 1000, 1018, 1028, 1083, 1127, 1236, 1246, 1428, 1616, 1647, 1653, 1676, 1713, 1725, 1735, 1789, 1791, 1808, 1819, 1828, 1892, 1905, 1908, 1913, 1934, 1955, 2097**

**Těšínská: č. p. 286, 332, 407, 445, 454, 495, 497, 498, 500, 501, 599, 601, 603, 623, 629, 698, 712, 715, 739, 852, 922, 1048, 1172, 1192, 1234, 1277, 1495, 1750**

**U Hřiště: č. p. 79, 83, 239, 336, 743, 856, 886, 1370, 1449, 1457, 1622, 1723, 1829, 1837, 1987**

**U kaple: č. p. 1671, 1684, 1797, 2009**

**U Lapačky: č. p. 1417, 1464, 1502**

**U Lesa: č. p. 69, 137, 148, 2036; č. ev. 11**

**U školky: č. p. 214, 480, 481, 600, 613, 614, 615, 616, 630, 631, 738, 741, 746, 840, 893, 896, 949, 960, 962, 979, 1092, 1096, 1106, 1114, 1115, 1116, 1134, 1135, 1151, 1196, 1213, 1239, 1241, 1244, 1253, 1260, 1348, 1394, 1607, 2046**

**Uzavřená: č. p. 321, 665, 830, 958, 1047, 1054, 1477, 1577, 1582, 1611, 1688, 1847; č. ev. 126**

**V družstvu: č. p. 159, 318, 352, 397, 413-427, 434, 449, 458, 563, 568, 580, 591, 592, 804, 850, 965, 968, 971, 996, 1053, 1136, 1137, 1180, 1214, 1221, 1226, 1329, 1331, 1369, 1391, 1398, 1433, 1450, 1486, 1500, 1724, 2016**

**V poli: č. p. 165, 171, 175, 249**

---

## UPOZORNĚNÍ

**Dotčené zařízení distribuční soustavy je nutné i v době odstávky považovat za zařízení pod napětím**, a proto vás žádáme o dodržení všech zásad bezpečnosti a provedení opatření potřebných k zamezení případných škod na zdraví a majetku. | Provozovatelé výroben elektřiny jsou povinni zajistit přerušeni dodávky elektřiny z výroby do vypnutého úseku distribuční soustavy.

**Venkovská: č. p.** 1087, 1229, 1292, 1334, 1397, 1420, 1525, 1731

**Větrná: č. p.** 323, 768, 1124, 1204, 1658, 1662, 1690, 1817, 1821, 1898; **č. ev.** 8

**Vilová: č. p.** 98, 1049, 1283, 1300, 1307, 1317, 1322, 1328, 1434, 1436, 1445, 1463, 1806

**Vráclavská: č. p.** 1100, 1281, 1310, 1600, 1601, 2024

**Za pomníkem: č. p.** 8, 9, 13, 845, 1966

**Zámecká: č. p.** 2, 7, 27, 1596

**Zelená: č. p.** 928, 929, 975, 1206, 1336, 1350, 1485

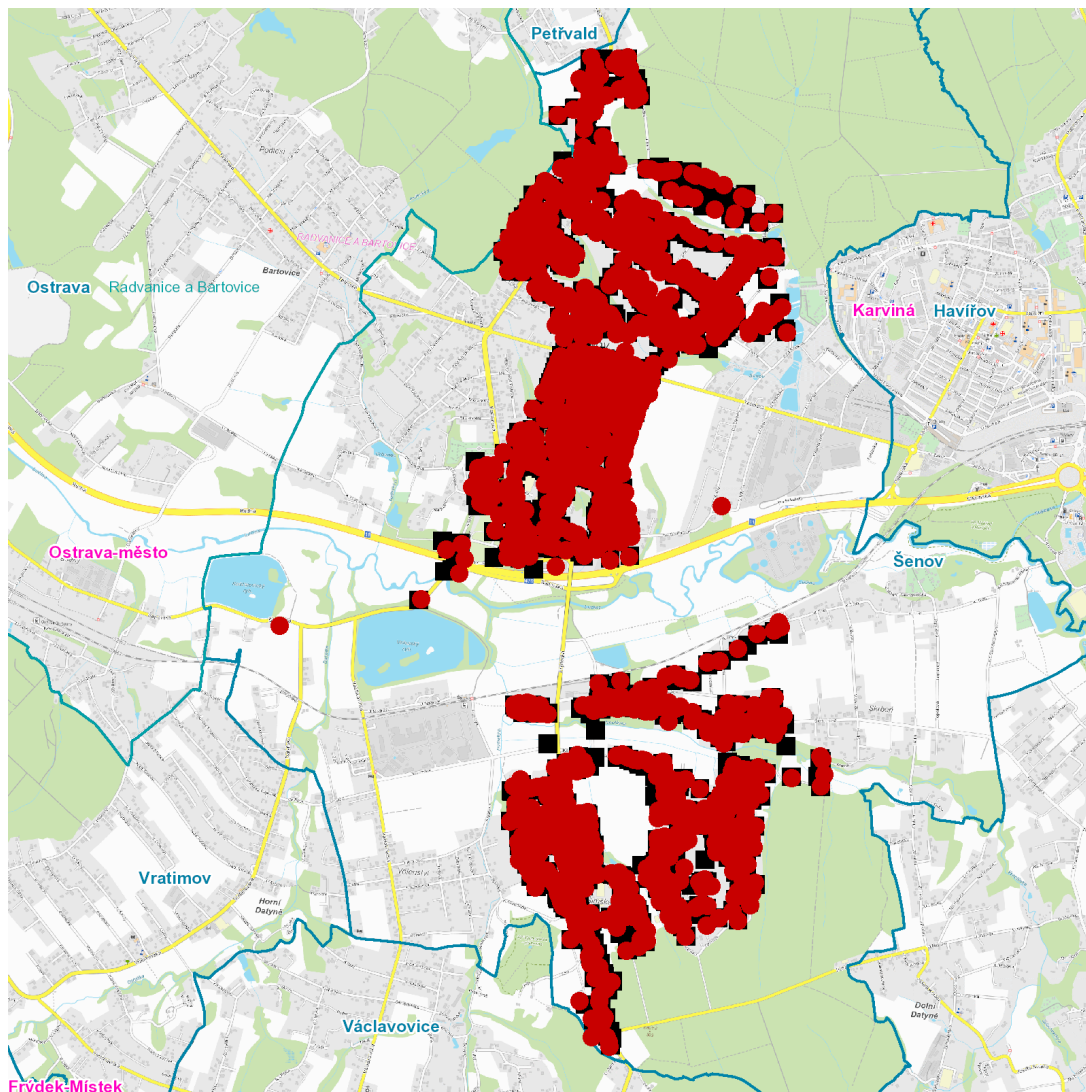
kat. území **Šenov u Ostravy** (kód **762342**): **parcelní č.** 6/2, 553/6, 580/1, 582, 586/2, 1138/8, 1138/9, 1198/2, 1340, 1361/3, 1364/1, 1365/1, 1365/6, 1437, 1520/3, 1537/1, 1542/2, 1560/19, 1560/21, 1560/24, 1607, 1669/1, 1684/1, 1722, 1892/1, 2036/4, 2083/2, 2089/5, 2089/16, 2089/50, 2157/20, 2157/23, 2161/8, 2171, 2191/3, 2191/9, 2194/4, 2223/1, 2253/6, 2385/3, 2422/16, 2472, 2505/22, 2505/23, 2505/24, 2505/25, 2505/27, 2505/36, 2886/13, 2886/29, 2886/70, 2886/95, 2915, 2960/2, 3179/4, 3271, 3374, 3392/4, 3423/2, 3424, 3892/51, 4018, 4078/5, 4098, 4161, 4169/13, 4214, 4442/1, 4446/3, 4446/9, 4446/17, 4446/21, 4446/24, 4446/26, 4446/27, 4471/1, 4608/4, 4619/1, 4619/2, 4621/4, 4627/1, 4641, 4701, 4774/5, 4848, 4969/1, 4996/2, 5018/15, 5038/5, 5245/1, 5259, 5314/14, 5326/1, 5326/2, 5433, 6145/3

kat. území **Šenov u Nového Jičína** (kód **707546**): **parcelní č.** 2036/2

---

## UPOZORNĚNÍ

**Dotčené zařízení distribuční soustavy je nutné i v době odstávky považovat za zařízení pod napětím**, a proto vás žádáme o dodržení všech zásad bezpečnosti a provedení opatření potřebných k zamezení případných škod na zdraví a majetku. | Provozovatelé výroben elektřiny jsou povinni zajistit přerušeni dodávky elektřiny z výroby do vypnutého úseku distribuční soustavy.

**dne 3. 10. 2023 od 7:30 do 14:30 hodin**

### Orientační mapový podklad odstávkou dotčených lokalit

#### VYSVĚTLIVKY

- – adresy dotčené odstávkou elektřiny
- – místa připojení k elektrické síti dotčená odstávkou

#### INFORMACE ZASLÁNA

IDDS: iygb6cd (Městský obvod Radvanice a Bartovice)

IDDS: zznbfqm (Město Šenov)

IDDS: dzwaxv8 (Obec Šenov u Nového Jičína)