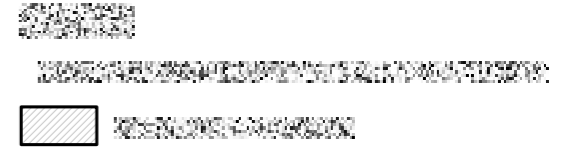


Příloha: orientační mapa s vyznačením zájmového území VZ



2/1

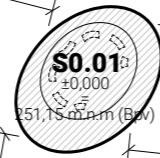
14/1

15

14/3

17

pouťové atrakce - mimo VZ



12650

9150

39650

25400

1

ZUŠ

22/1

76/2

76/1

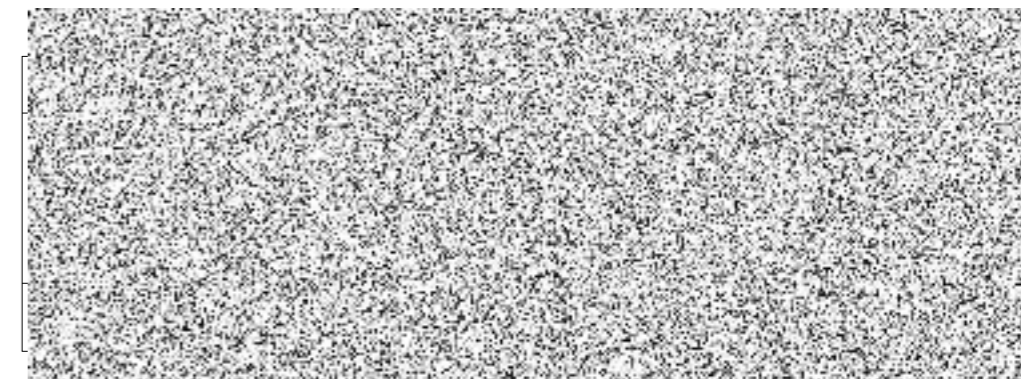
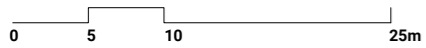
Zámecká

17

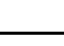


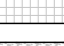

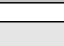
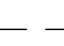

3 x TOI TOI

78/2









2/1





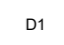




LEGENDA

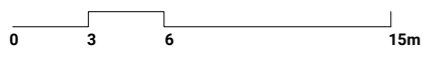
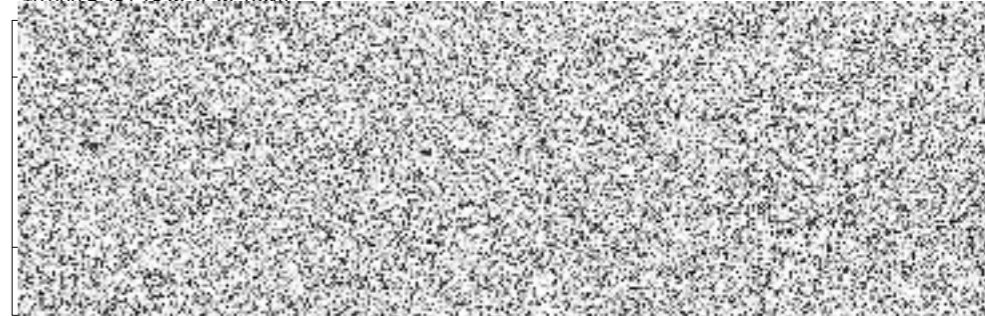
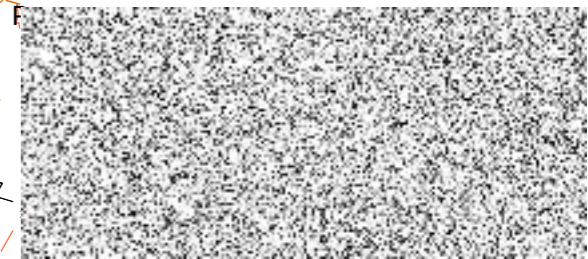
-  ŘEŠENÝ STAVEBNÍ OBJEKT S0.01
-  NOVÉ MLATOVÉ CESTY, VIZ SKLADBY KONSTRUKCÍ D.1.1.18 š.1250 mm, celková plocha = 66,61 m<sup>2</sup>
-  TRÁVNÍK
-  STÁVAJÍCÍ ŽULOVÁ DLAŽBA VĚJÍROVÉ Kladena
-  STÁVAJÍCÍ CESTA ZE ŠTĚRKOVÉ DRTI
-  KAMENNÉ SCHODIŠTĚ, VIZ DETAILS SCHODIŠTĚ D1.1.15-16
-  SOUSEDNÍ OBJEKTY
-  TERÉNNÍ ZLOM

LEGENDA INŽENÝRSKÝCH SÍTÍ

-  VEDENÍ TELEKOMUNIKAČNÍHO METALICKÉHO KABELU CETIN - podzemní vedení
-  PODZEMNÍ VEDENÍ NN DO 1kV ČEZ - stávající vedení
-  PODZEMNÍ VEDENÍ NN VEŘEJNÉHO OSVĚTLENÍ MĚSTA ŠENOV - navrhované vedení
-  STŘEDOTLAKÝ (STL) PLYNOVOD GASNET
-  KANALIZACE SPLAŠKOVÁ SMVAK
-  VODOVODNÍ ŘÁD SMVAK
-  ROZVADĚČ VEŘEJNÉHO OSVĚTLENÍ - napojovací bod
-  RVR - NOVÝ PILÍŘ

VÝPIS ZNAČEK

-  STÁVAJÍCÍ STROMY
-  STÁVAJÍCÍ KERÉ
-  PŮVODNÍ VEŘEJNÉ OSVĚTLENÍ
-  NAVRHOVANÉ VEŘEJNÉ OSVĚTLENÍ - zemní svítidla v ploše cesty
-  D1 KAMENNÉ SCHODIŠTĚ, VIZ DETAIL SCHODIŠTĚ D1 - D.1.1.15
-  D2 KAMENNÉ SCHODIŠTĚ, VIZ DETAIL SCHODIŠTĚ D2 - D.1.1.16
-  S4 MLATOVÁ CESTA, VIZ SKLADBY KONSTRUKCÍ D.1.1.18



stan s občerstvením  
produkční agentura

S0.01  
±0,000  
PAVILON

stánky s občerstvením

7 x TOI TOI

LED obrazovka

barel s vodou

pódium

ZUŠ

stánky

stan města 10 x 10 m a stánky města

stánky s jarmarečním zbožím

dětský koutek

0 3 6 15m

